





DOMAINES D'INTERVENTION HANDICAP AUDITIF



ACCOMPAGNEMENT DE L'URAPEDA SUD

NOTRE CADRE D'INTERVENTION

↳ SERVICES D'APPUIS SPÉCIFIQUES

Les Services d'Appuis Spécifiques, financés par l'  **agefiph** &  **fiphfp**, en lien avec les partenaires :



Sur toute la région Sud PACA.

Pour en savoir plus sur les Services d'Appuis Spécifiques

www.agefiph.fr/aides-handicap/appuis-specifiques



↳ SUR DEVIS

Pour les interventions relevant de l'  **oeth** et pour toutes autres situations ne relevant pas des appuis spécifiques.

↳ POUR QUI

Demandeurs d'emploi, salariés y compris les alternants, agents de la fonction publique, travailleurs non-salariés, stagiaires de la formation professionnelle, les personnes en service civique... **en situation de handicap.**

Ces interventions peuvent bénéficier de l'appui de la **plateforme régionale de conseils** et de prêts en compensation techniques et numériques **aidatech** SUD PACA



<https://www.aidatech-sudpaca.org>

1. Mieux COMPRENDRE votre situation, votre handicap

Vous aider à avoir une **meilleure compréhension de votre surdité**, de ses conséquences.



ACCOMPAGNEMENT
DE L'URAPEDA

POUR QUOI
FAIRE ?



3. METTRE EN PLACE les moyens pour compenser votre handicap

Mettre en œuvre ou coordonner la **mise en œuvre des techniques et moyens de compensation** identifiés (voir nos dimensions d'intervention).

2. Identifier les BESOINS POUR COMPENSER votre handicap

Identifier et conseiller sur les moyens nécessaires à mettre en œuvre pour **compenser votre handicap** notamment au regard de votre environnement professionnel ou de votre projet professionnel (en cours ou à venir).

Par exemple :

Être conseillé sur le choix de ses prothèses auditives et des aides techniques associées, être informé/accompagné sur le parcours d'appareillage et sur ses droits en la matière, bénéficier d'un appui à la recherche de devis.

4. INFORMATION & MÉDIATION

Être en appui à la personne, à l'employeur ou au centre de formation pour **informer et sensibiliser autour de la situation de handicap** et intervenir, lorsque cela est nécessaire, comme médiateur afin de prévenir les risques de rupture.

DES PROFESSIONNELS À VOS CÔTÉS

Chargés appui conseil en surdité

Interprètes en Langue des Signes Française (LSF)

Interfaces de communication

Preneurs de notes

Codeurs Langue Française Parlée Complétée (LfPC)

Conseiller Professionnel de Proximité Spécialisé (CPPS)

Autres professionnels en appui si nécessaire (psychologue, sophrologue ...)



ACCOMPAGNEMENT DE L'URAPEDA SUD

LES DOMAINES D'INTERVENTION



AIDES TECHNIQUES

Préconisations d'aides techniques adaptées à l'environnement professionnel

Appui à la recherche de **devis**

Appui à la mise en œuvre et/ou coordination

Possibilité de **test** et de **prêt** de matériel

Mobilisation de la plateforme AIDATECH

Accompagnement à la prise en main



AIDES HUMAINES

Langue des signes française (**LSF**)

Prise en notes

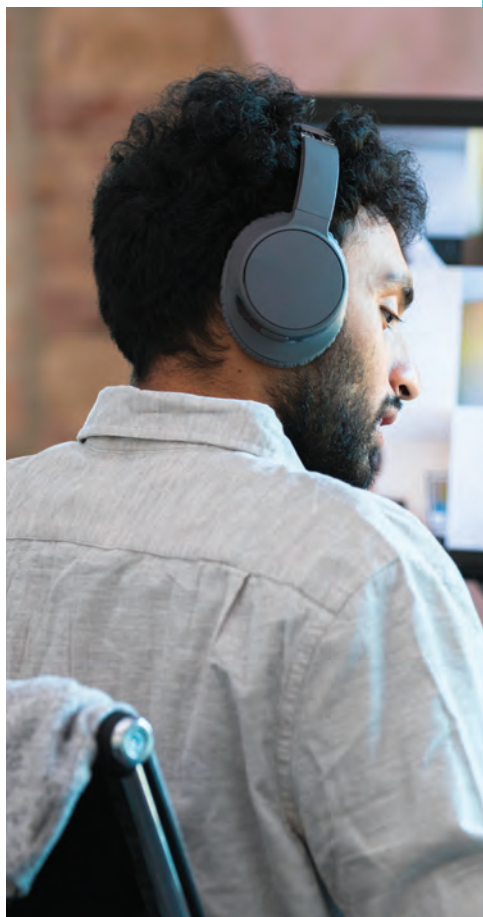
Langue française parlée complétée (**LfPC**)

Reformulation

Appui à la recherche à l'emploi

Développement des habilités sociales

*Un environnement **TECHNIQUE** complexe & concurrentiel difficile à appréhender*





DIMENSION ORGANISATIONNELLE

Dispositions à mettre en place pour optimiser et faciliter la **collaboration**

Conseils en **aménagement** et **organisations** de l'**activité professionnelle** ou du **projet** professionnel



DIMENSION ACOUSTIQUE

Étude **acoustique** de l'environnement de travail

Préconisation de matériel et coordination de la mise en œuvre par des fournisseurs spécialisés

Conseils



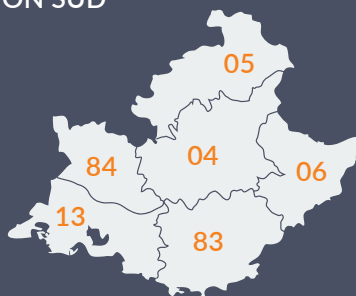
FORMATION SENSIBILISATION

Optimisation de la **collaboration** et de la communication au sein d'une équipe ou d'un collectif

Sensibilisation à la surdité

Ateliers collectifs

↙ UN SERVICE DE L'URAPEDA PRÉSENT DANS TOUTE LA RÉGION SUD



ACCOMPAGNEMENT DE L'URAPEDA SUD

↳ CONTACTEZ-NOUS !



POUR LES DÉPARTEMENTS DES HAUTES-ALPES (05)
ET DES ALPES-DE-HAUTE-PROVENCE (04)

Directrice Adjointe Territoriale

Françoise VERRANINI

francoise.verranini@urapeda-sud.org

06 16 03 12 58



POUR LES DÉPARTEMENTS DU VAUCLUSE (84)
ET DES BOUCHES-DU-RHÔNE (13)

Directrice Adjointe Territoriale

Florence NOEL

florence.noel@urapeda-sud.org

06 11 81 19 34



POUR LE DÉPARTEMENT
DES ALPES-MARITIMES (06)

Directrice Adjointe Territoriale

Nathalie GUENOT

nathalie.guenot@urapeda-sud.org

06 82 91 32 99



POUR LE DÉPARTEMENT
DU VAR (83)

Directeur Adjoint Territorial

Laurent GACHON

laurent.gachon@urapeda-sud.org

06 68 08 89 32



240 rue Jean de Guiramand - 13290 Aix-en-Provence

www.facebook.com/urapeda.sud/ | www.urapeda-sud.org

Vous pouvez retrouver toutes ces informations sur notre site internet, à la page dédiée :
www.urapeda-sud.org/services/services-adultes/accompagnement-dans-et-vers-lemploi/